



مجموعة الوثبة التجارية

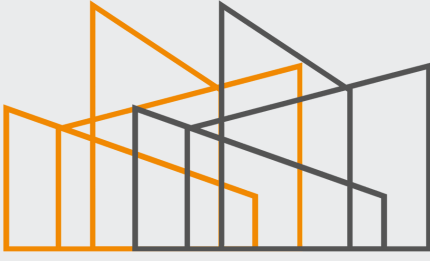
**AL WATHBA**

**بروفايل المجموعة**

**BUSINESS**

**PROFILE GROUP**





مجموعة الوثبة التجارية

AL WATHBA



# مجموعة الوثبة التجارية

AL WATHBA BUSINESS GROUP

## للتطوير العقاري والاستثمارات العامة

FOR REAL ESTATE DEVELOPMENT & PUBLIC INVESTMENT

مشاريعنا PROJECTS



 [www.wathba-group.com](http://www.wathba-group.com)

 [info@wathba-group.com](mailto:info@wathba-group.com)

### مجموعة الوثبة التجارية

مجموعة الوثبة التجارية هي مجموعة شركات استثمارية مقرها الرئيسي في مدينة جدة ، المملكة العربية السعودية . مع تواجد في جميع انحاء المملكة مع مجموعة متنوعة من المشاريع التجارية بما في ذلك البناء والعقارات والضيافة والرعاية الصحية وتقنية المعلومات وقطاع الاموال ، تلتزم المجموعة بتقديم منتجات وخدمات عالية الجودة لعملائها.

تأسست مجموعة الوثبة التجارية في عام 2008 وقامت منذ ذلك الحين بتوسيع عملياتها لتصبح واحدة من أبرز مجموعات الأعمال في المملكة العربية السعودية. إن التزام المجموعة بتقديم منتجات وخدمات عالية الجودة أكسبها سمعة طيبة للتميز في المنطقة. وقد شارك قسم الإنشاءات بالمجموعة في العديد من المشاريع البارزة، ويدير قسم الضيافة بالمجموعة العديد من الفنادق والمنتجعات، وفي قطاع الرعاية الصحية، تدير المجموعة العديد من المستشفيات والعيادات، ويدير حاليا قسم التطوير العقاري في ادارة مشاريع عقارية مميزة مع تقديم استشارات تسويقية وتقنية مبدعة لتحقيق نتائج استثمار ضخمة .

بدأ تاريخ وتطور رحلة مجموعة الوثبة التجارية في عام 1983 كشركة إنشاءات صغيرة. على مر السنين، شهدت المجموعة توسعًا وتنوعًا كبيرًا، حيث توسعت عملياتها لتشمل قطاعات ومناطق مختلفة. ويمكن أن يعزى نجاح المجموعة إلى التزامها بالابتكار والتميز، فضلا عن قدرتها على التكيف مع ظروف السوق المتغيرة. واليوم، تضم المجموعة قوة عاملة بكفاءات عالية وتعمل في العديد من البلدان، بما في ذلك الإمارات العربية المتحدة والمملكة العربية السعودية وسلطنة عمان. كما أنشأت المجموعة العديد من المشاريع المشتركة والشراكات مع الشركات العالمية الرائدة، مما يعزز مكانتها في السوق.

تتمثل مهمة المجموعة في تقديم قيمة استثنائية لعملائها وموظفيها ومساهميها، مع الحفاظ على قيمها الأساسية المتمثلة في النزاهة والتميز والابتكار. ينقسم الهيكل التنظيمي للشركة إلى عدة قطاعات أعمال، لكل منها فريق قيادي خاص بها مسؤول عن دفع النمو والربحية.



مجموعة الوثبة التجارية

## نتشرف بكم

ادارة العلاقات العامة



# من نحن

## About us

### Al Wathba Business Group

Al Wathba Trading Group is a group of investment companies headquartered in Jeddah, Kingdom of Saudi Arabia. With a presence across the Kingdom with a diverse range of business ventures including construction, real estate, hospitality, healthcare, IT and finance sectors, the group is committed to providing high quality products and services to its customers.

Al Wathba Trading Group was established in 2008 and has since expanded its operations to become one of the most prominent business groups in the Kingdom of Saudi Arabia. The group's commitment to providing high quality products and services has earned it a reputation for excellence in the region. The group's construction department has participated in many prominent projects, and the group's hospitality department manages many hotels and resorts, and in the health care sector, the group manages many hospitals and clinics, and the real estate development department is currently managing distinctive real estate projects while providing creative marketing and technical consultations to achieve results. Huge investment.

The history and development of Al Wathba Business Group's journey began in 1983 as a small construction company. Over the years, the Group has witnessed significant expansion and diversification, expanding its operations into different sectors and regions. The group's success can be attributed to its commitment to innovation and excellence, as well as its ability to adapt to changing market conditions. Today, the group has a workforce of over 1,500 employees and operates in several countries, including the UAE, Saudi Arabia and Oman. The group has also established many joint projects and partnerships with leading international companies, strengthening its position in the market.

The group's mission is to deliver exceptional value to its customers, employees and shareholders, while upholding its core values of integrity, excellence and innovation. The company's organizational structure is divided into several business segments, each of which has its own leadership team responsible for driving growth and profitability.

Public relations management

# من مشاريعنا

## OUR PROJECTS



### البصمة الحديثة للعقارات والاستثمار والتطوير

متخصصون في التسويق و الوساطة العقارية بإتباع أفضل الوسائل بما نملكه من خبرة في هذا المجال . نؤمن بجدوى التسويق الرقمي ولدينا خبرات عبر السنين في مجال العقارات والتطوير العقاري.

تقدم البصمة الحديثة خدمات بيع و شراء الاراضي و العقارات و ادارة الاملاك في جميع انحاء المملكة , يوجد لدينا اراضي و فلل و شقق للبيع و الاستثمار العقاري , و اذا كان لديك عقار تود بيعه او استثماره نقدم لك الحلول المناسبة لتحقيق افضل النتائج.

We specialize in marketing and real estate brokerage, using the best methods based on our experience in this field. We believe in the feasibility of digital marketing and have experience over the years in the field of real estate and real estate development.

Modern Footprint provides services for buying and selling land and real estate and property management throughout the Kingdom. We have lands, villas and apartments for sale and real estate investment, and if you have a property that you would like to sell or invest, we provide you with appropriate solutions to achieve the best results.



### السدو للخدمات اللوجستية والاعاشة

السدو هي شركة تقدم خدمات لوجستية داخل المملكة العربية السعودية لغرض استيعاب سوق الخدمات اللوجستية المحلي لما تشهده المملكة من تقدم بمواكبة رؤية 2030 على أن تصب تركيزها الرئيسي على تحقيق الكفاءة المثلى ورضا العملاء.

متخصصون ايضا في تقديم خدمات التموين الغذائي وخدمات الاعاشة وخدمات المساندة للشركات ذات الأعداد الكبيرة, سواء كان ذلك في المناطق النائية, المصانع, سكن العمال أو أياً أراد العميل منا أن نقوم بخدمته. نحن ملتزمون تماماً بتقديم جودة طعام عالية وخدمة استثنائية بشكل يومي ايضا توريدات المواد الغذائية جميعها من لحوم ودواجن ذبح يومي.

Al-Sadu is a company that provides logistical services within the Kingdom of Saudi Arabia for the purpose of absorbing the local logistics services market due to the progress the Kingdom is witnessing in keeping pace with Vision 2030, with its main focus on achieving optimal efficiency and customer satisfaction.

We also specialize in providing food catering services, subsistence services, and support services to large companies, whether in remote areas, factories, workers' housing, or whatever the client wants us to serve. We are fully committed to providing high quality food and exceptional service on a daily basis.





مجموعة الوثبة التجارية  
AL WATHBA

شركاء النجاح

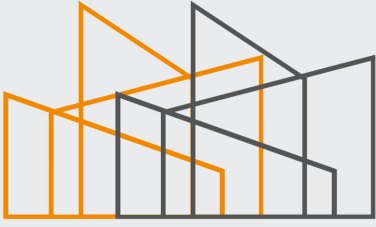
SUCCESS PARTNERS



الوطنية للإسكان



أحمد سلطان الحسين  
AHMED SULTAN ALHUSSAIN

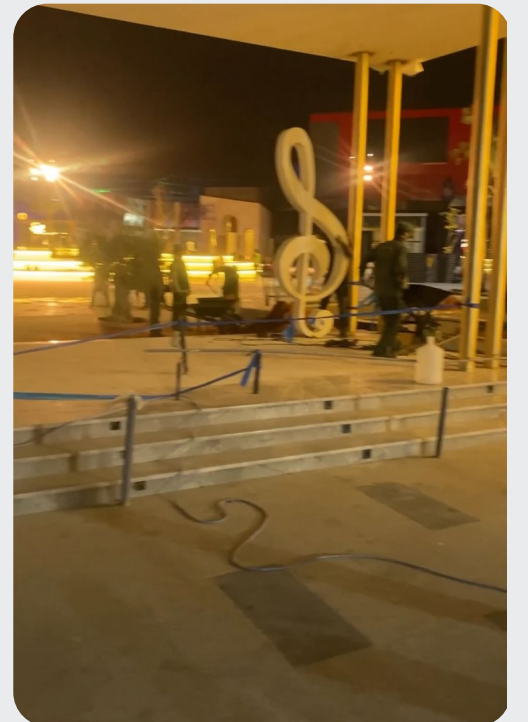


مجموعة الوثبة التجارية  
AL WATHBA

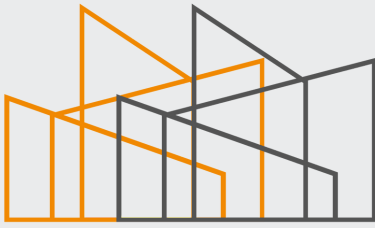
من اعمالنا

OUR WORK

الإنشاءات والتشطيب







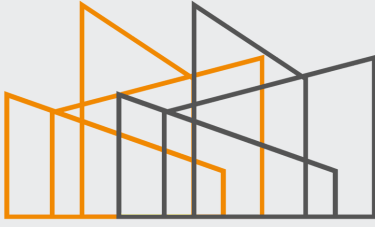
مجموعة الوثبة التجارية  
AL WATHBA

من اعمالنا

OUR WORK

ادارة وتشغيل العقارات





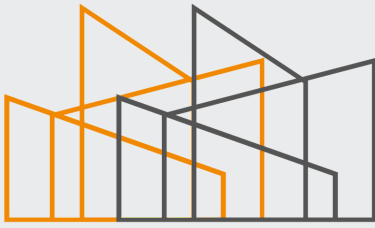
مجموعة الوثبة التجارية  
AL WATHBA

من اعمالنا

OUR WORK

## اعمال تمديد كابلات الالياف الضوئية



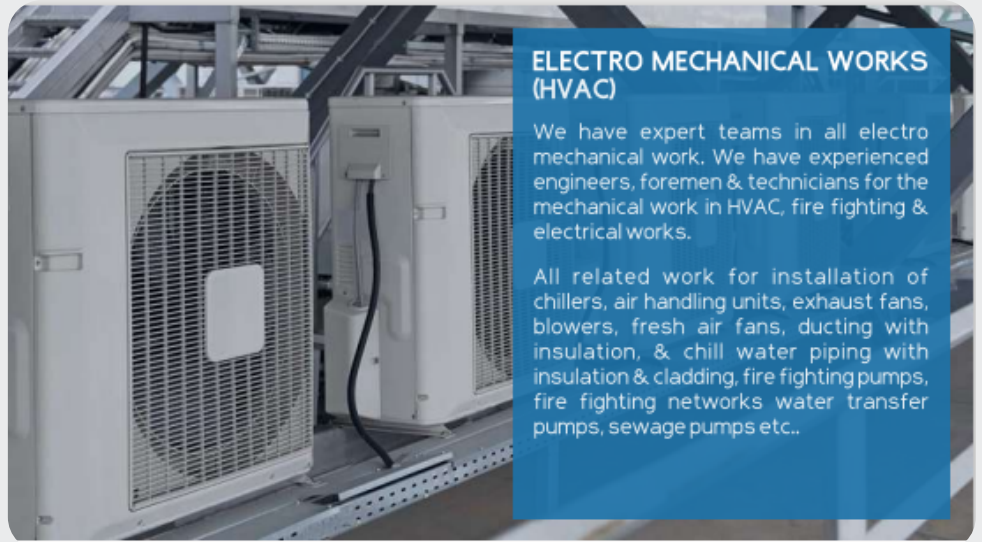


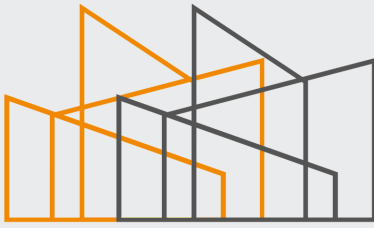
مجموعة الوثبة التجارية  
AL WATHBA

# من اعمالنا

## OUR WORK

### توريدات مواد البناء والتكييف والكهرباء





مجموعة الوثبة التجارية

AL WATHBA

من أعمالنا

OUR WORK

## توريد وتاجير المعدات الثقيلة والمولدات الكهربائية

### GENERATOR WORKS

We offer customized Preventative Maintenance (PM) programs to our customers. Frequently, standby generator systems remain idle for long periods. Like any other equipment, industrial generator systems need to be periodically checked and undergo routine maintenance to ensure they are fully operational when needed. A power outage is not the time to discover your standby generator system isn't operational.



### SCAFFOLDING

We fabricate and supply a wide range of Scaffolding services widely used for construction of buildings, bridges and other small or big structures. These are easy to install and light in weight used in the repairing purposes in various heavy applications of commercial buildings. They are just kept temporarily and these are available in various sizes and shapes according to specifications of the client.



### HEAVY EQUIPMENT & VEHICLE RENTAL

ABC EST. provides Industrial Equipment & Vehicle Rental services with new fleets to enhance clients work and achieve targets on time.

#### Lifting Equipment

- Hydraulic Cranes
- Crawler Cranes
- Boom Trucks
- Forklift
- Articulated and Telescopic Man lift
- Mobile Cranes
- Tower Cranes
- Man Lifts
- Telehandlers

#### Earth Moving Equipment

- Bulldozers
- Graders
- Wheel Loaders
- Excavator
- Rock Breakers
- Dump Truck
- Back-hoe Loaders

#### Transportation

- Flat Bed Trailers
- Hydraulic Low Bed Trailers
- 55 Seated Bus
- 33 Seated Coaster
- 15 Seated Hi Ace
- Pick Up, Suv's & Sedan

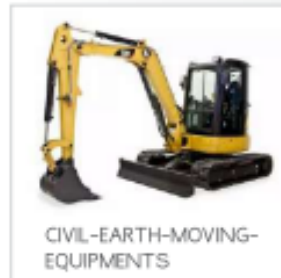
#### Power & Portable Machinery



MOBILE-CRANE



TOWER-LIGHTS



CIVIL-EARTH-MOVING-EQUIPMENTS



HEAVY-TRANSPORTATIONS

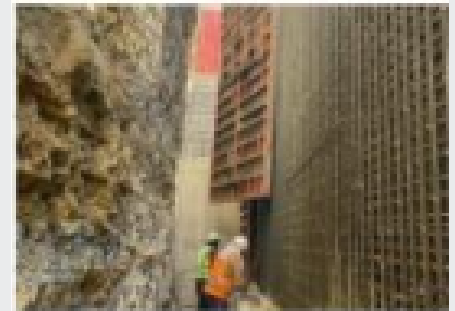


مجموعة الوثبة التجارية  
AL WATHBA

# من اعمالنا

## OUR WORK

### أعمال البنية التحتية على نطاق الموقع لتطوير الوديان



#### نطاق العمل الرئيسي:

- اعمال اختبارات التربة
- الاعمال الأرضية من حفر -وردم وتسوية للأرض
- اعمال الطرق والأرصفة
- انشاء شبكة تصريف السيول والعبارات
- انشاء شبكة الصرف الصحي
- انشاء شبكة مياه الشرب
- تحسينات الموقع والاودية
- انشاء شبكة الجهد المنخفض
- انشاء شبكات إنارة الشوارع
- انشاء شبكة الجهد المتوسط
- انشاء ممرات لشبكات الاتصالات في تقاطعات الشوارع
- انشاء ممرات لشبكة الري في تقاطعات الشوارع



مجموعة الوثبة التجارية  
AL WATHBA

من اعمالنا

OUR WORK

## هناجر حديد عالية الجودة



نعتمد علي طريقة احترافية

في تصميم الهناجر

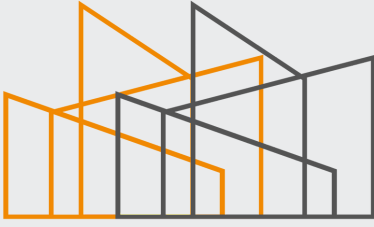
فنيين مختصين بتصميم هناجر  
على مستوى عالي من الخبرة ويمتلكون  
حس ا فني ا مرهف ا بالشترك مع  
المهندسين المشرفين لتنفيذ  
المشاريع



تجهيز مخازن عالية الجودة وحظائر

هيكلية فولاذية وبنائات من الحديد

تكفي لاقامة ورش عمل كبيرة



مجموعة الوثبة التجارية  
AL WATHBA

من اعمالنا

OUR WORK

## تنفيذ المباني السكنية والتجارية والبنية التحتية



مشاريع تصريف مياه المطار



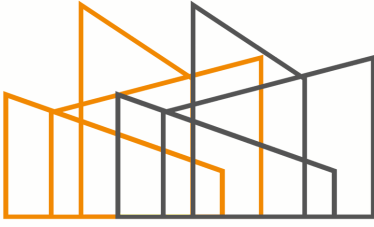
أعمال الطرق



أعمال الإنارة



الخلاطات والكمارات



مجموعة الوثبة التجارية  
AL WATHBA

من اعمالنا

OUR WORK

## الاعمال الخرسانية

بريكاست



Pre - Cast

قواعد كهربائية



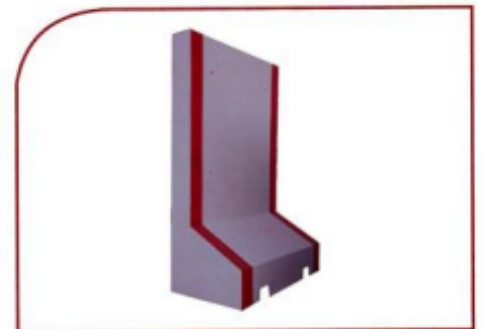
Electrical Bases



Landscaping



250 X 200 X 100cm N0086

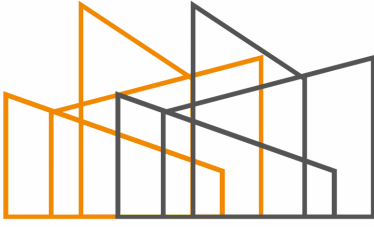


300 x 250 x 100cm N0088



Concrete Barriers





مجموعة الوثبة التجارية  
AL WATHBA

من أعمالنا

OUR WORK

## التصميم المعماري الصديق للبيئة

نظراً لأننا ندرك أهمية قضايا البيئة وحرصاً منا على المضي قدماً نحو بيئة أكثر صحة، تم تسليط الضوء على التصميم المعماري الصديق للبيئة حيث أصبح علماً قائماً بحد ذاته يرغب الجميع في فهمه على النحو الصحيح دون أخطاء أو أفكار مشوهة، ودعماً لوعيكم وتشجيعكم على الانخراط معنا في الحفاظ على البيئة مع الاستمرار في الازدهار والتقدم، ولعلنا نرتقي في المستقبل قبل أن يمضي الحاضر وجب علينا بداية أن نوضح لكم مفهوم الاستدامة.

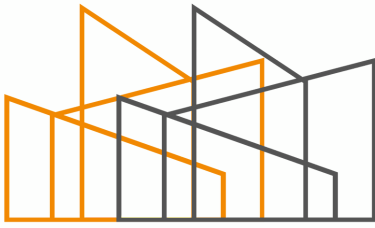
### اللجنة العالمية للبيئة والتنمية المستدامة

تعرف اللجنة العالمية للبيئة والتنمية المستدامة بأنها القدرة على استخدام المواد المتوفرة حالياً في تلبية احتياجات الحاضر مع إمكانية الاستفادة منها في المستقبل دون نقصان في كفاءتها الوظيفية.

وتعرف العمارة المستدامة بأنها الأبنية التي تستخدم ضمن خطط التنمية البيئية الصحية بحيث يترتب عنها أقل ضرر للبيئة من خلال مكوناتها العامة التي تشمل مواد البناء وطرق البناء واستخدام المواد، أي يجب أن يوفر التصميم بشكل عام شروط الاستدامة أثناء دورة حياة المبنى وأثناء انتهاء وظيفته التشغيلية.

### منازل جاهزة وصديقة للبيئة



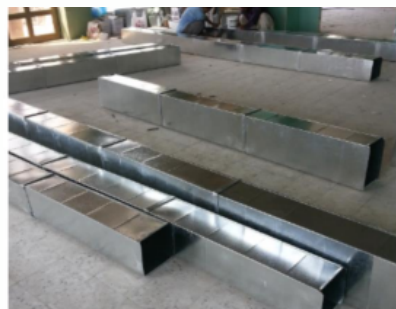
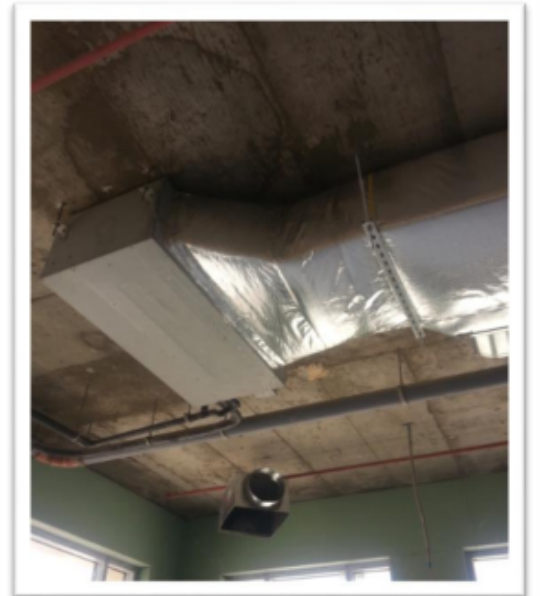
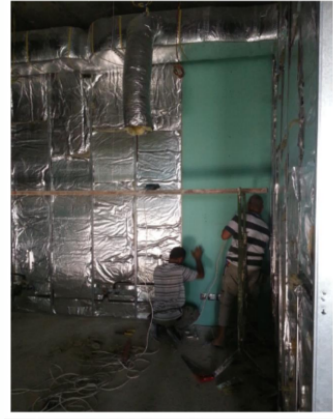


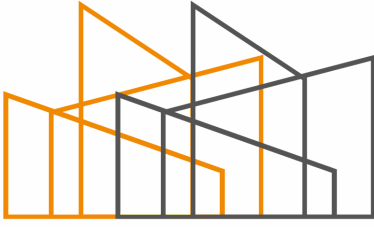
مجموعة الوثبة التجارية  
AL WATHBA

من اعمالنا

OUR WORK

## اعمال الجبس بورد والعوازل والتكييف



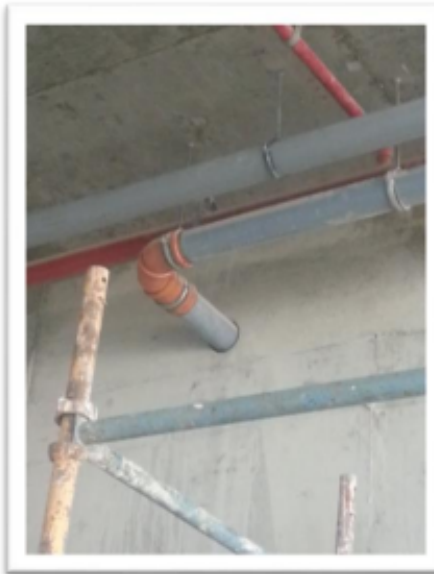
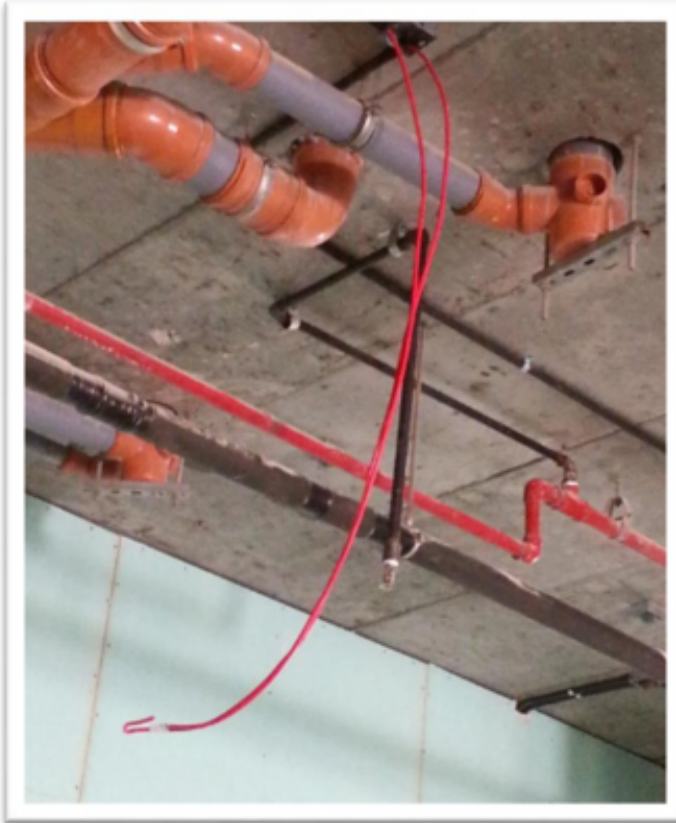


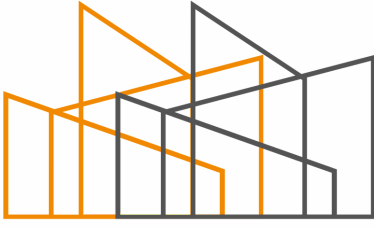
مجموعة الوثبة التجارية  
AL WATHBA

من اعمالنا

OUR WORK

أعمال السباكة والصرف الصحي





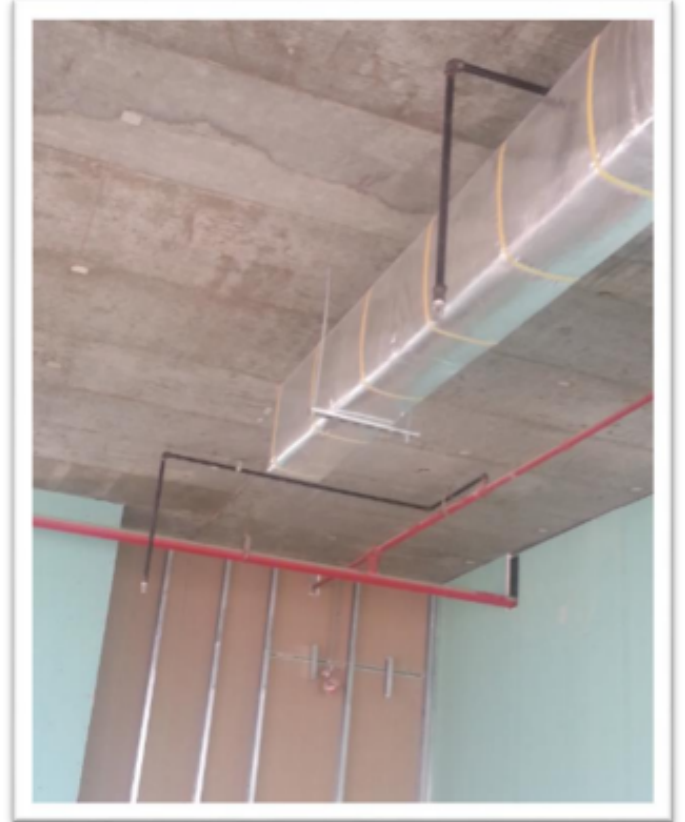
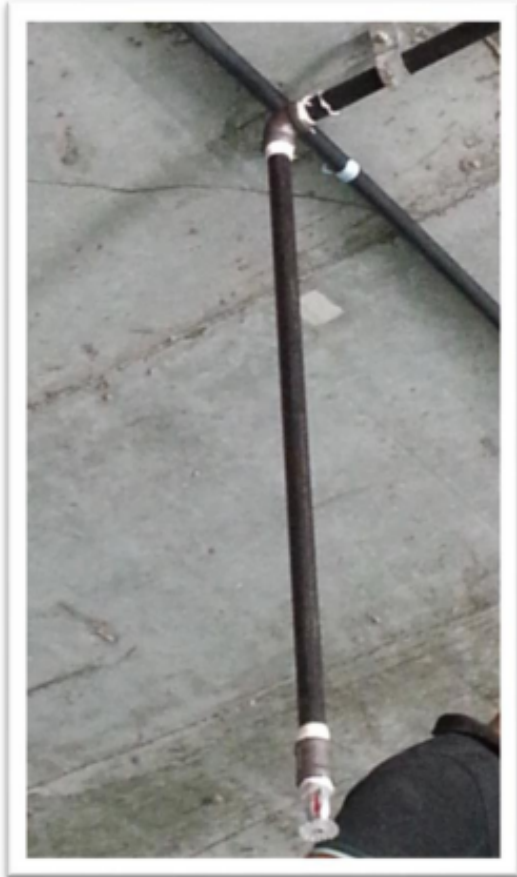
مجموعة الوثبة التجارية

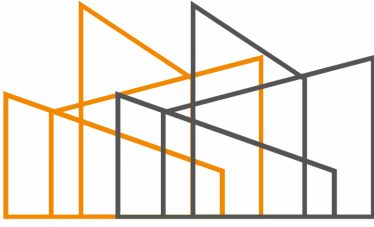
AL WATHBA

من أعمالنا

OUR WORK

## أعمال أنابيب الحريق





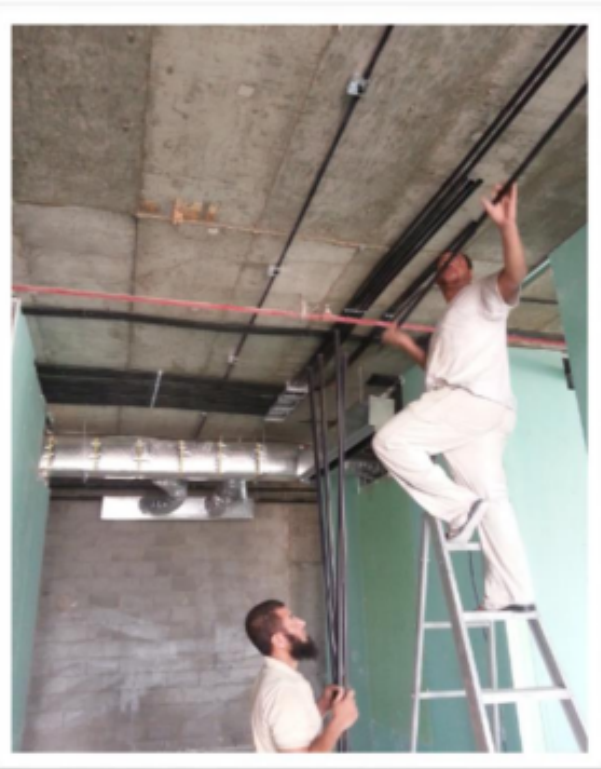
مجموعة الوثبة التجارية

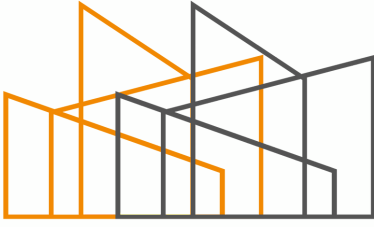
AL WATHBA

من أعمالنا

OUR WORK

## الأعمال الكهربائية قيد التأسيس



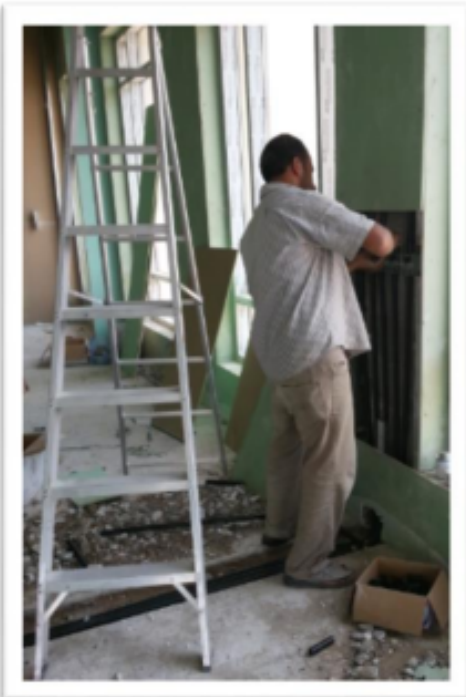


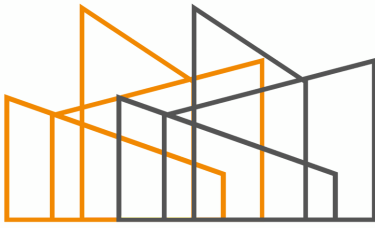
مجموعة الوثبة التجارية  
AL WATHBA

من أعمالنا

OUR WORK

## الأعمال الكهربائية



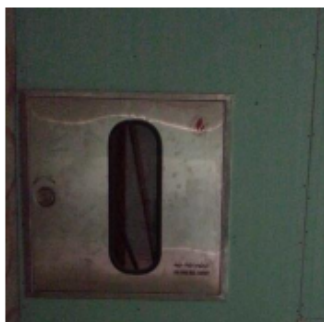
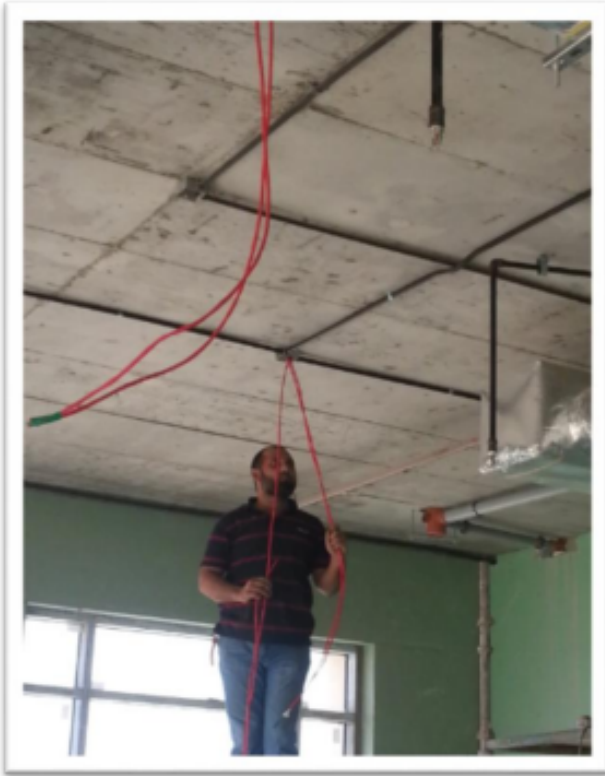


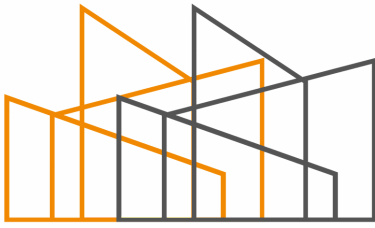
مجموعة الوثبة التجارية  
AL WATHBA

من أعمالنا

OUR WORK

## أعمال أنظمة إنذار الحريق





مجموعة الوثبة التجارية  
AL WATHBA

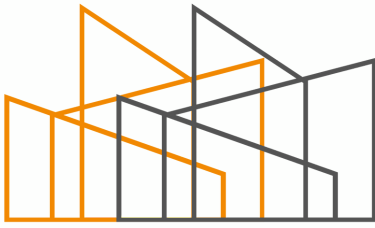
من أعمالنا

OUR WORK

## أعمال المصاعد







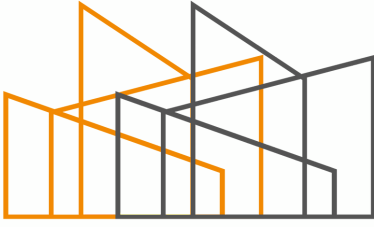
مجموعة الوثبة التجارية  
AL WATHBA

من اعمالنا

OUR WORK

أعمال العزل PVC





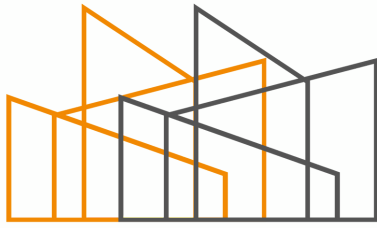
مجموعة الوثبة التجارية  
AL WATHBA

من اعمالنا

OUR WORK

اعمال الدهانات والطلاء





مجموعة الوثبة التجارية  
AL WATHBA

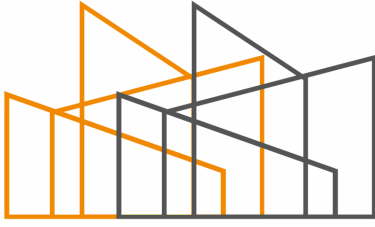
من اعمالنا

OUR WORK



اعمال التشطيب النهائي





مجموعة الوثبة التجارية  
AL WATHBA

من اعمالنا

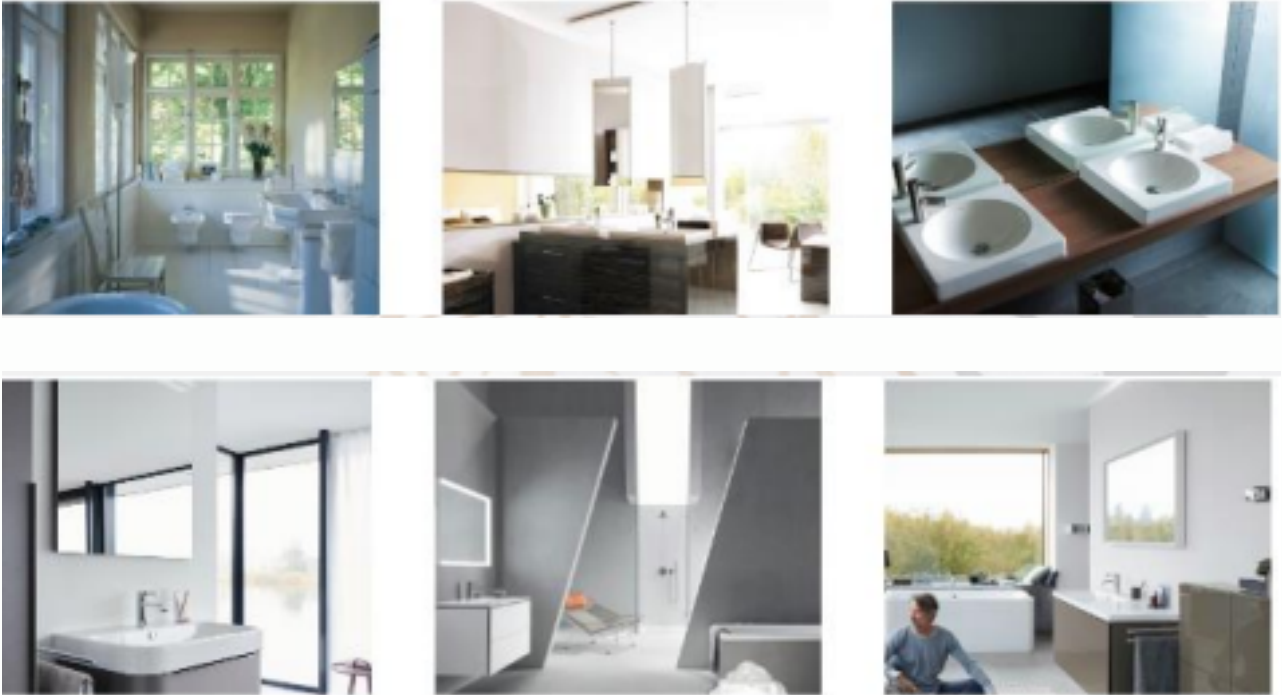
OUR WORK

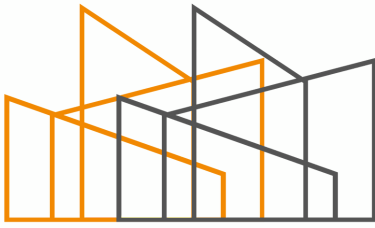
## مواد المشاريع الكبيرة



سيرميك وبورسالين

## أدوات صحية



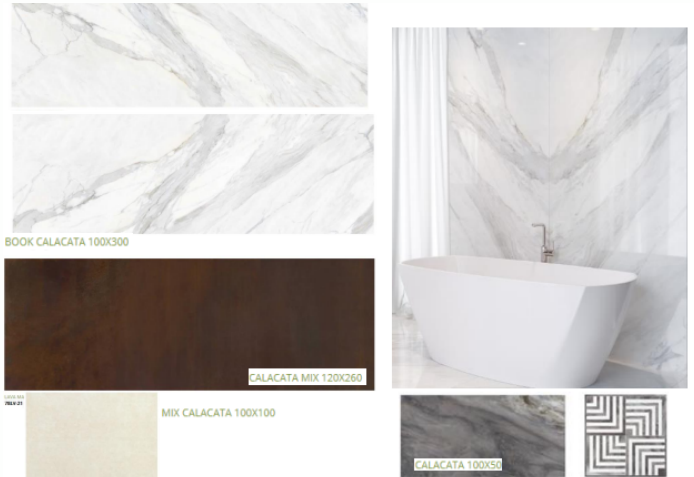


مجموعة الوثبة التجارية  
AL WATHBA

من اعمالنا

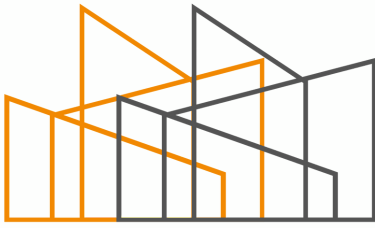
OUR WORK

## مقابض



## بورسلان





مجموعة الوثبة التجارية  
AL WATHBA

من اعمالنا

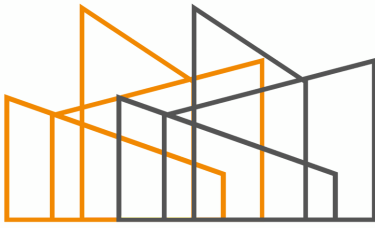
OUR WORK

## أبواب مصفحة



La forza Oikos



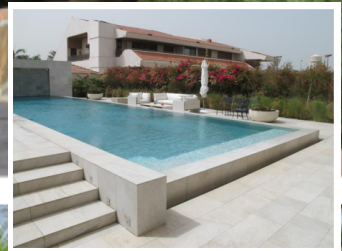


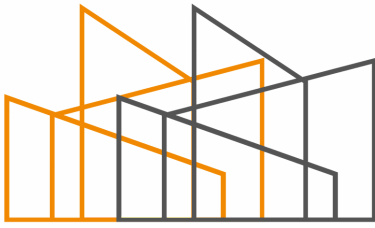
مجموعة الوثبة التجارية  
AL WATHBA

من اعمالنا

OUR WORK

## تصميم وتنفيذ الحدائق الخارجية



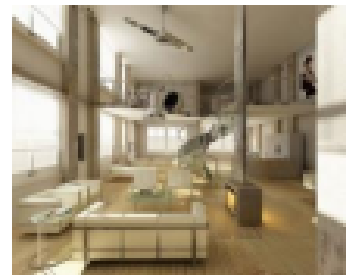
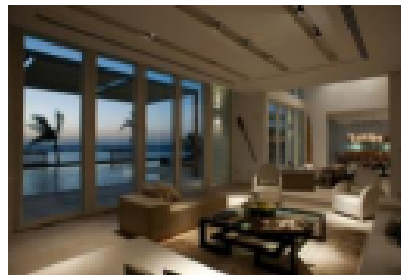


مجموعة الوثبة التجارية  
AL WATHBA

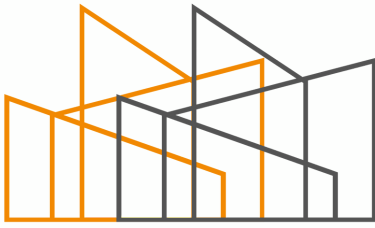
من اعمالنا

OUR WORK

## التصميم المعماري والتصميم الداخلي







مجموعة الوثبة التجارية

AL WATHBA

من اعمالنا

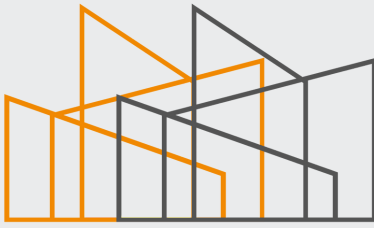
OUR WORK

## قسم الأثاث والإكسسوار



Finishes





مجموعة الوثبة التجارية  
AL WATHBA

عملائنا

CLIENTS



الرقم الموحد: ٧٠٢٥٤٧٤٨٨٨  
رقم المنشأة: ٤٠٣٠٤٢٦١٤٦  
التاريخ: ١٤٤٣/٠١/١٤ هـ

## شهادة تسجيل مؤسسة فردية Individual Establishment Registration Certificate

وزارة التجارة  
Ministry of Commerce



الاسم التجاري للمؤسسة: مؤسسة الوثبة للتشغيل والصيانة

مركزها الرئيسي: ٨٢٣٨، ام القرى، حي الصفا، ٤٠٠٧

هاتف: ١١١١١١١١ الرمز البريدي: ٢٣٤٥٤ ص. ب:

إسم التاجر: صالحه بديع سعود الشهراني الجنسية: سعودي تاريخ الميلاد: ١٣٧٤ هـ

رقم السجل المدني - الإقامة: ١٠٢٤٠٣٢١٤٤ تاريخه: ١٤٣٩/٠٦/٠٢ هـ أحوال جده-جواد سنتر- مصدره:

رقم الحفيظة - الجواز: تاريخه: مصدره:

النشاط: للاطلاع على بيانات الأنشطة الرجاء مسح الرمز التجاري

رأس المال: ٥,٠٠٠ خمسة آلاف ريال فقط لا غير

إسم المدير أو الوكيل المفوض: صالحه بديع سعود الشهراني

الجنسية: سعودي تاريخ الميلاد: ١٣٧٤ هـ

رقم السجل المدني - الإقامة: ١٠٢٤٠٣٢١٤٤ تاريخه: ١٤٣٩/٠٦/٠٢ هـ أحوال جده-جواد سنتر- مصدره:

سلطات المدير:

يشهد مكتب السجل التجاري بمدينة جدة بأنه تم تسجيل المؤسسة المذكورة أعلاه بمدينة جدة

وتنتهي صلاحية الشهادات في: ١٤٤٦/٠١/١٤ هـ بموجب الإيصال رقم: ٧٤٧٥١٧٧ وتاريخ: ١٤٤٣/٠٥/١٦ هـ



يمكنكم التحقق من صحة هذه الشهادة بالدخول على <http://ip.mc.gov.sa> To Verify The Information Of This Certificate Visit  
+966 11 294 4444 | الرياض 11162 | Kingdom of Saudi Arabia | المملكة العربية السعودية | www.mc.gov.sa MCgovSA @ f t y o

الرقم الموحد: ٧٠٣٠١٦٣٦٣٣  
رقم المنشأة: ٤٠٣٠٤٨٠٥٥٦  
التاريخ: ١٤٤٤/٠١/٠٨ هـ

## شهادة تسجيل فرع مؤسسة فردية Branch Of Individual Establishment Registration Certificate

وزارة التجارة  
Ministry of Commerce



إسم التاجر: صالحه بديع سعود الشهراني

رقم السجل المدني/ بطاقة الأحوال: ١٠٢٤٠٣٢١٤٤

مركزها الرئيسي: جدة هاتف: ٠١١١١١١١

الرمز البريدي: ٢٣٤٥٤ ص. ب:

رقم سجل المركز الرئيسي: ٤٠٣٠٤٢٦١٤٦

الإسم التجاري للفرع: مؤسسة البصمة الحديثة للعقارات

العنوان: ٤٠٤٤، وادي العقيق، حي العزيزية، ٨٥٩٦

الرمز البريدي: ٢٣٣٣٧ هاتف: ١٢١١١١١١

النشاط: للاطلاع على بيانات الأنشطة الرجاء مسح الرمز التجاري

رأس المال: ٥,٠٠٠ خمسة آلاف ريال فقط لا غير

إسم المدير أو الوكيل المفوض: صالحه بديع سعود الشهراني

الجنسية: سعودي تاريخ الميلاد: ١٣٧٤ هـ

رقم السجل المدني - الإقامة: ١٠٢٤٠٣٢١٤٤ تاريخه: ١٤٣٩/٠٦/٠٢ هـ أحوال جده-جواد سنتر- مصدره:

سلطات المدير:

يشهد مكتب السجل التجاري بمدينة جدة بأنه تم تسجيل فرع المؤسسة المذكورة أعلاه بمدينة جدة

وتنتهي صلاحية الشهادات في: ١٤٤٦/٠١/٠٨ هـ بموجب الإيصال رقم: ٨٥٢٠٧٩٠ وتاريخ: ١٤٤٤/٠١/١٧ هـ



يمكنكم التحقق من صحة هذه الشهادة بالدخول على <http://ip.mc.gov.sa> To Verify The Information Of This Certificate Visit  
+966 11 294 4444 | الرياض 11162 | Kingdom of Saudi Arabia | المملكة العربية السعودية | www.mc.gov.sa MCgovSA @ f t y o



TIN 3103044441 الرقم المميز  
Certificate No. 100231092200172 رقم الشهادة  
Certificate date 28/12/2021 تاريخ الشهادة



هيئة الزكاة والضريبة والجمارك  
Zakat, Tax and Customs Authority

المملكة العربية السعودية  
Kingdom of Saudi Arabia

## شهادة تسجيل في ضريبة القيمة المضافة VAT Registration Certificate

تشهد هيئة الزكاة والضريبة والجمارك بأن المكلف أدناه مسجل في ضريبة القيمة المضافة بتاريخ ٢٠٢١/١٢/٢٨ م  
The Zakat, Tax and Customs Authority certifies that taxpayer below is VAT registered on 28/12/2021 AD

Taxpayer Name	مؤسسة الوثبة للتشغيل والصيانة	اسم المكلف
VAT Registration Number	310304444100003	رقم التسجيل الضريبي
Effective Registration Date	2022/01/01	تاريخ نفاذ التسجيل
Taxpayer Address	جدة.جدة.ام القرى.23454	عنوان المكلف
CR / License Contact / ID No	4030426146	رقم السجل التجاري / الرخصة / العقد / الهوية
Tax Period	ربع سنوي-Quarterly	الفترة الضريبية
First Filing due date	2022/04/30	تاريخ استحقاق أول إقرار ضريبي

**ملاحظة:** كمكلفين مسجلين في ضريبة القيمة المضافة، لا يجوز لكم تحصيل ضريبة القيمة المضافة من عملائكم قبل تاريخ نفاذ التسجيل في الضريبة. وفي حال تبين غير ذلك ستقوم هيئة الزكاة والضريبة والجمارك بتلفيذ الغرامات المستحقة

**Note:** As a VAT registered taxpayer, you are not allowed to collect VAT from your customers prior to the effective date of the tax registration. If otherwise approved, The ZAKAT, Tax and Customs Authority will impose the applicable penalties



zatca.gov.sa 19993 @zatca\_sa



هذه الوثيقة مستخرجة من النظام الآلي ولا تحتاج إلى توقيع  
و لا يعتد بهذه الشهادة إلا بعد التحقق من موقع الهيئة  
www.zatca.gov.sa



100231092200172

TN 3103044441 الرقم المميز  
Certificate No. 100231092200172 رقم الشهادة  
Certificate date 28/12/2021 تاريخ الشهادة



هيئة الزكاة والضريبة والجمارك  
Zakat, Tax and Customs Authority

المملكة العربية السعودية  
Kingdom of Saudi Arabia

## قائمة فروع المكلف

### List of Taxpayer Branches

المدينة City	اسم الفرع Branch Name	رقم سجل تجاري / رخصة / عقد CR / License / Contract Number
جدة Jeddah	مؤسسة السدو لخدمات الاعاشة	4030417881
جدة Jeddah	مؤسسة تأخذ لتقنية المعلومات	4030425208
جدة Jeddah	مؤسسة البصمة الحديثة للعقارات	4030480556



zatca.gov.sa 19993 @zatca\_sa



هذه الوثيقة مستخرجة من النظام الآلي ولا تحتاج إلى توقيع  
و لا يعتد بهذه الشهادة إلا بعد التحقق من موقع الهيئة  
www.zatca.gov.sa



مجموعة الوثبة التجارية

**AL WATHBA**

CONTACT US



**+966 56 648 4828**



**+966 55 484 7220**



**[www.wathba-group.com](http://www.wathba-group.com)**



**[info@wathba-group.com](mailto:info@wathba-group.com)**

